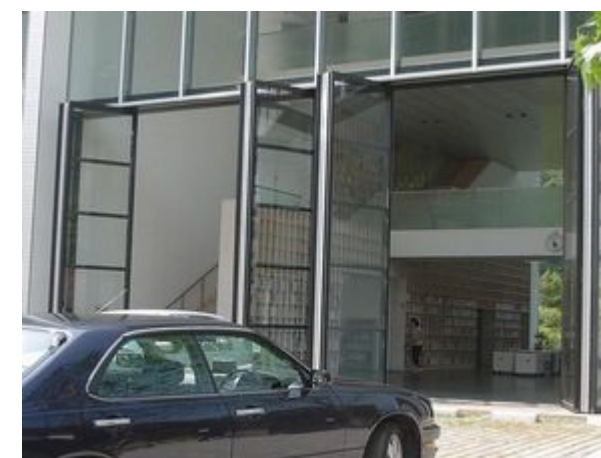


物 件 デ ー タ	
施 設 (所在地)	企業ショールーム (東京都)
用 途	室内間仕切 / 商品展示用パネル
製 品 名	室内間仕切 : カスタム (GSW-C) 商品展示用パネル : スリム (GSW-19)
フレーム仕上	室内間仕切 : アクリル焼付塗装 商品展示用パネル : シルバーアルマイト
移動方式	室内間仕切 : 上吊り式引き戸 (床ガイドレール付)
移動方式	商品展示用パネル : スライディングウォール方式
はめ込み材	室内間仕切 : 強化ガラス
備 考	



物 件 デ ー タ

施 設 (所在地)	学校 (大阪府)
用 途	室内間仕切
製 品 名	カスタム (GSW-C)
フレーム仕上	シルバーアルマイト
移動方式	スライディングウォール方式
はめ込み材	和紙貼付 (別途)
備 考	



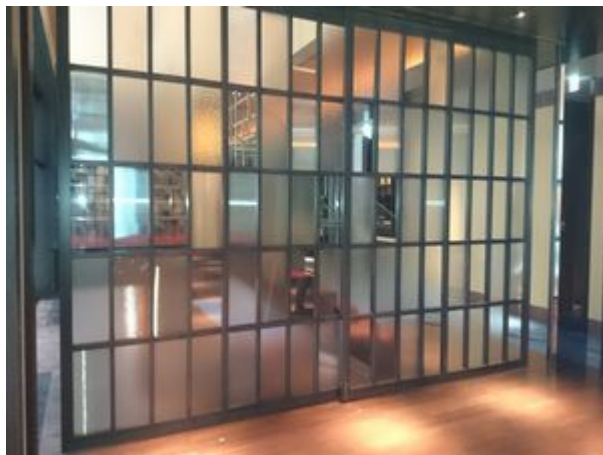
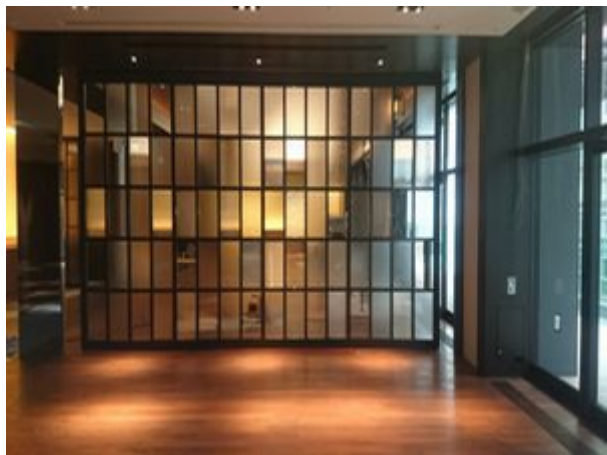
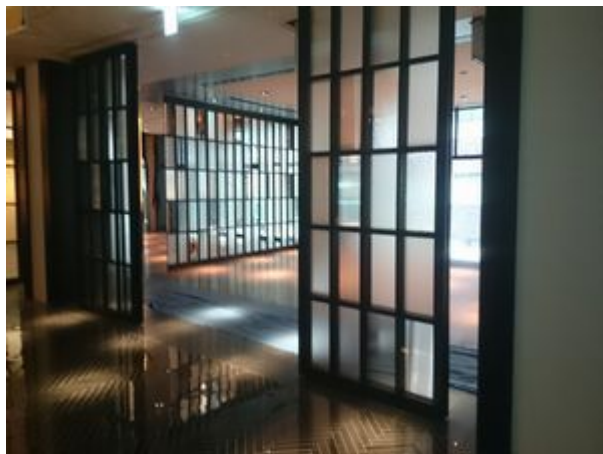
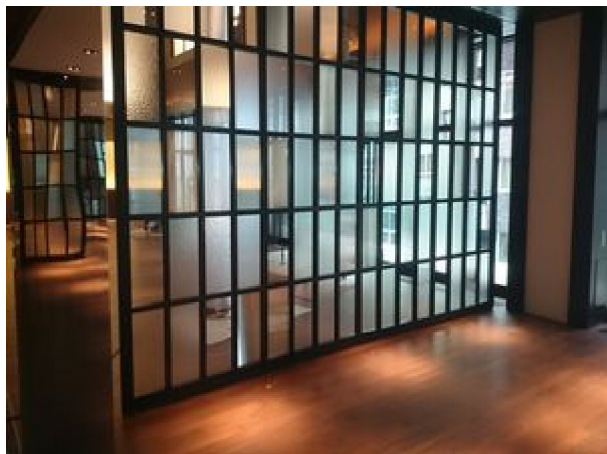
物 件 デ ー タ

施 設 (所在地)	公共施設 (群馬県)
用 途	外部間仕切
製 品 名	カスタム (G S W - C) スチール鋼材組み合わせパネル
フレーム仕上	現場塗装仕上 (別途)
移動方式	折れ戸方式 (床ガイドレール付)
はめ込み材	強化ガラス
備 考	床ガイドレール ロートンロングヒンジ



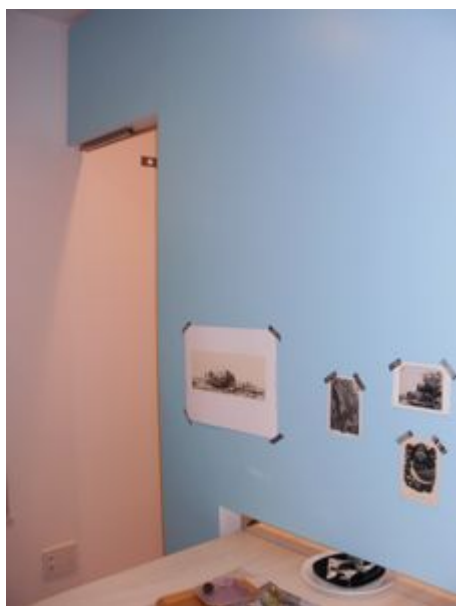
物 件 デ ー タ

施 設 (所在地)	公共施設 (長野県)
用 途	外部間仕切
製 品 名	カスタム (GSW-C) スチール鋼材組み合わせパネル
フレーム仕上	現場塗装仕上 (別途)
移動方式	折れ戸方式 (床ガイドレール付)
はめ込み材	強化ガラス
備 考	上下エアタイト機構 (特注品)



物 件 デ ー タ

施 設 (所在地)	商業ビル (東京都)
用 途	室内間仕切
製 品 名	カスタム (G S W - C)
フレーム仕上	フッ素焼付塗装
移動方式	スライディングウォール方式
はめ込み材	ガラス 4 t (飛散防止フィルム貼) ランダムに模様ガラスはめ込み
備 考	一部、床付ガイドローラー + ガイドレール (パネル組込) 一部、F I X パネル (上下隙間埋め金物取付)

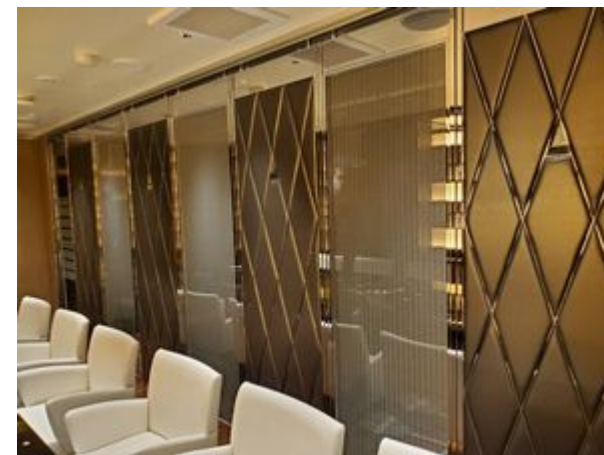


物 件 デ ー タ	
施 設 (所在地)	集合住宅 (東京都)
用 途	室内間仕切
製 品 名	カスタム (GSW-C)
フレーム仕上	小口：一部アクリル焼付塗装
	表面：下地板・仕上板貼付 (別途)
移動方式	ランニングウォール方式
固定方式	特殊丸落とし・特殊カンヌキ・フリーアジャスター / 各2ヶ所付
備 考	



物 件 デ ー タ

施 設 (所在地)	学校 (埼玉県)
用 途	室内間仕切
製 品 名	カスタム (GSW-C)
フレーム仕上	アクリル焼付塗装
移動方式	スライディングウォール方式
はめ込み材	カラーブラメタル (3t)
	片面：斜め格子付
備 考	パネル15枚：2パターン展開



物 件 デ ー タ

施 設 (所在地)	飲食店 (東京都)	
用 途	室内間仕切	
製 品 名	カスタム (GSW-C)	
フレーム仕上	ステンレス鏡面仕上 (#800)	
移動方式	スライディングウォール方式	
表面仕上材	ステンレス鏡面仕上格子 (布団貼別手配)	木目表面材 (別手配)
はめ込み材	フィルム貼ガラス (別手配)	
備 考	全パネル: 上下部ステンレス鏡面仕上材貼付 ・ステンレス製外付丸落とし	
	引き戸部: 脱着式ガイドローラー、回転ストッパー使用	

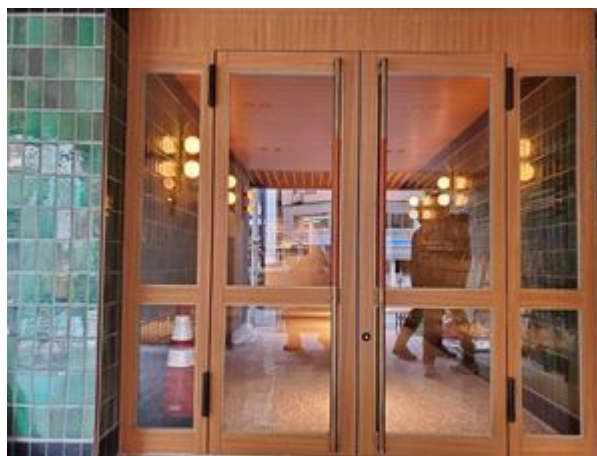


物 件 デ ー タ

施 設 (所在地)	神社 (東京都)
用 途	外部間仕切
製 品 名	大型アルミフラッシュ扉
表面仕上	プラメタル3t (ホワイト色) 貼付 片面シート貼 (別途)
	パネル見切部 = SUSヘアライン仕上
移動方式	引き戸方式
備 考	パネル総W = 3800
	ドアハンドル (ユニオン) SUS外付丸落し (スガツネ)

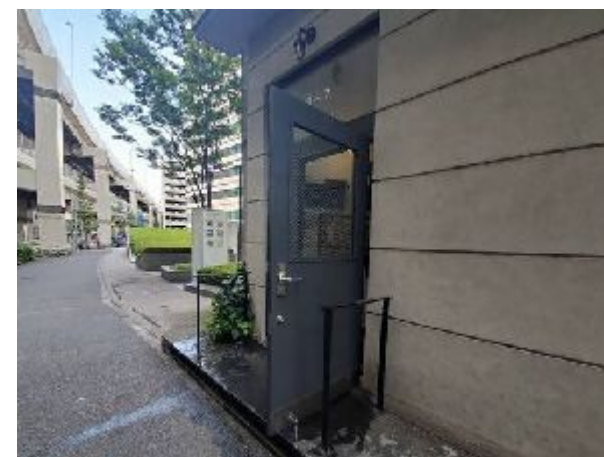
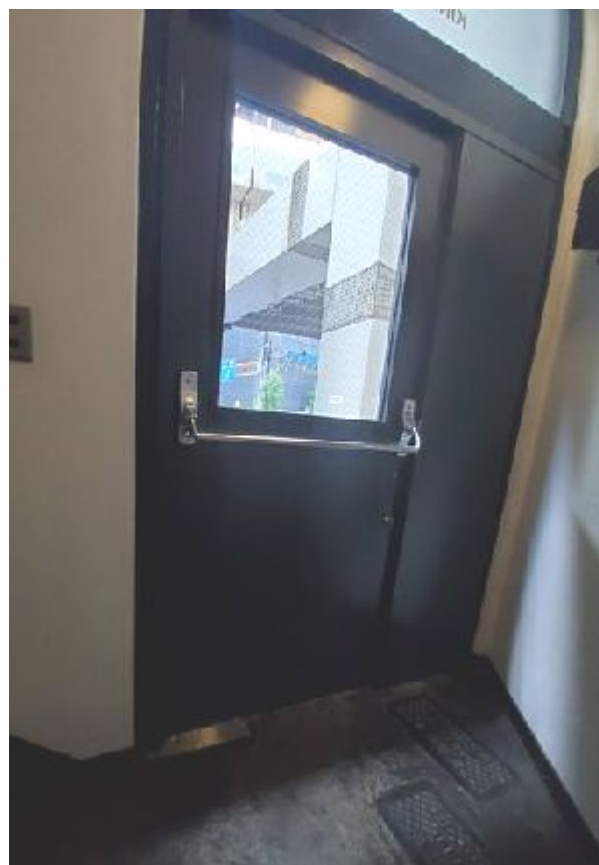


物 件 デ ー タ	
施 設 (所在地)	宿泊施設 (群馬県)
用 途	室内建具
製 品 名	ステンレス建枠・テンパーガラスドア
仕上	ステンレス建枠=パイプレーション仕上
ガラス材	強化ガラス8t(片側飛散防止フィルム貼)
備 考	ガラスヒンジ(ジョープリンス)・ドアハンドル(ユニオン)



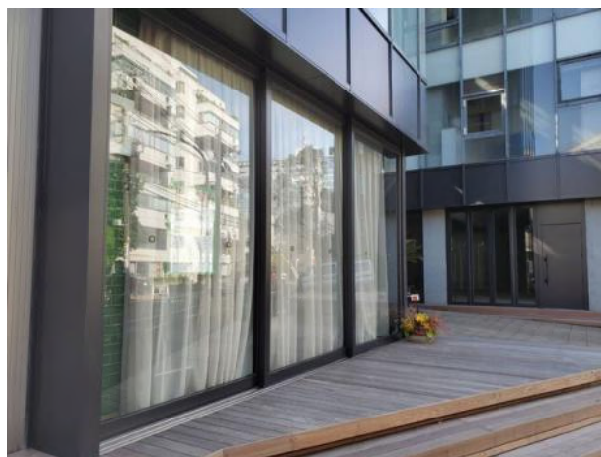
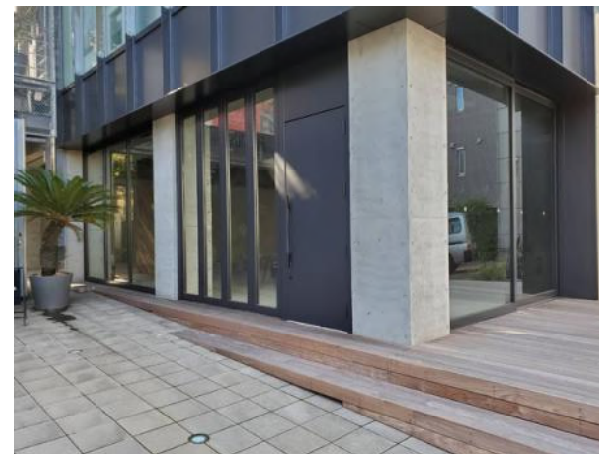
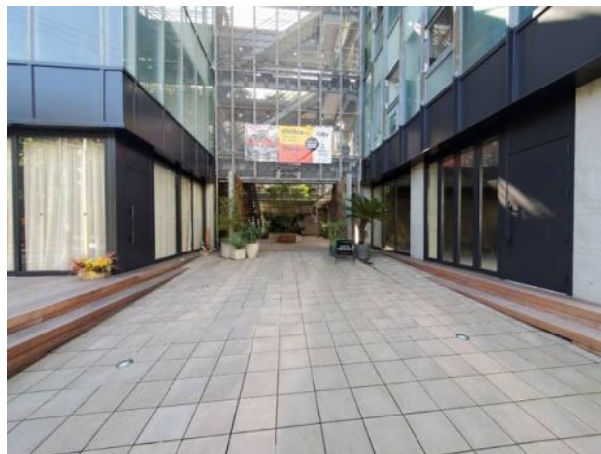
物 件 デ ー タ

施 設 (所在地)	雑居ビル エントランス (東京都)
用 途	外部間仕切
製 品 名	スチール製建枠・アルミ製建具
フレーム仕上	木目シート貼(別途) ガラス押さえ縁のみ特殊塗装
はめ込み材	強化ガラス5t(片側飛散防止フィルム貼)
備 考	片開き扉 両開き扉
	三方枠、SUS沓摺・オート丁番・電気錠付
	三方枠、SUS沓摺・オート丁番・キーレックス付



物 件 デ ー タ

施 設 (所在地)	商業ビル (神奈川県)
用 途	外部親子扉
製 品 名	鋼製親子扉
枠及びドア表面仕上	フッ素焼付塗装
はめ込み材	網入ガラス6.8t(ヒソイヤ-)
備 考	オート丁番 MIWA本締錠 床付戸当たり 子扉固定：上下フランス落とし ハンドル(支給品)



物 件 デ ー タ

施 設 (所在地)	雑居ビル エントランス (東京都)
用 途	外部間仕切
製 品 名	スチール製建具
フレーム仕上	フッ素焼付塗装仕上
はめ込み材	強化ガラス10t(片側飛散防止フィルム貼)
備 考	上吊式引き違い戸 上吊式折れ戸 片開き扉(フラッシュ)