



品質性能試験報告書

依頼者 株式会社 砺波建創

埼玉県川口市安行領家1072-3

試験名称 移動間仕切用ハンガーレール及び吊り車の性能試験

標記試験結果は本報告のとおりであることを証明します。

財団法人 建材試験センター
中央試験所長 黒木 勝
埼玉県草加市稲荷5丁目2番20号



品質性能試験報告書

| | | | |
|------|---|---------|-------------------------------------|
| 試験名称 | 移動間仕切用ハンガーレール及び吊り車の性能試験 | | |
| 依頼者 | 株式会社 砺波建創 | | |
| 試験項目 | ハンガーレール及び吊り車の引張り強度 | | |
| 試験体 | 名称：移動間仕切用ハンガーレール及び吊り車 商品名：T-103型ハンガーレール 材質：アルミニウム合金6063T5他 寸法：図-1参照 数量：1セット 備考：試験体の外観を写真-1に示す。 | | |
| 試験方法 | 500kN万能試験機を使用して、引張り荷重を加え、破壊荷重を測定した。 試験状況を写真-2に示す。 | | |
| 試験結果 | 商品名 | 破壊荷重 kN | 破壊状況 |
| | T-103型ハンガーレール | 14.2 | レールを固定しているボルトからレールが抜けた。 (写真-3参照) |
| 試験期間 | 平成22年 1月28日 | | |
| 担当者 | 材料グループ | 統括リーダー | 真野孝次 |
| | | 試験責任者 | 鈴木敏夫 |
| | | 試験実施者 | 鈴木敏夫 |
| 試験場所 | 中央試験所 | | |

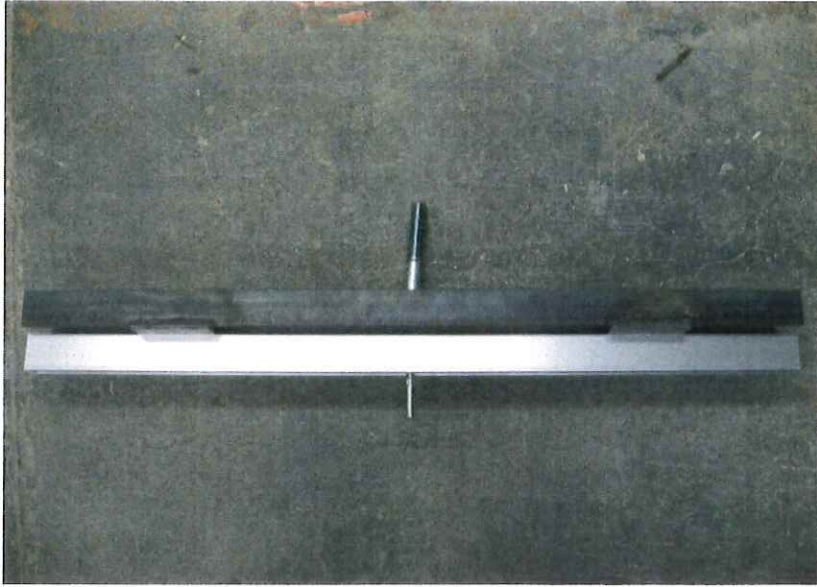


写真-1 試験体の外観



写真-2 試験状況



写真-3 破壊状況

以下余白



写真 - 1 引張りテスト前レール



写真 - 2 引張りテスト前試験体セット



写真 - 3 引張りテスト前吊り車

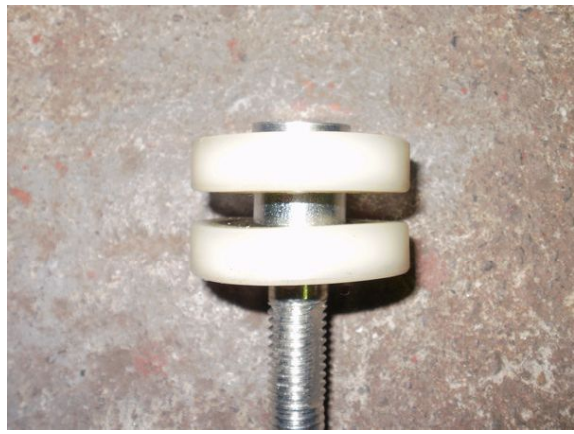


写真 - 4 引張りテスト後吊り車

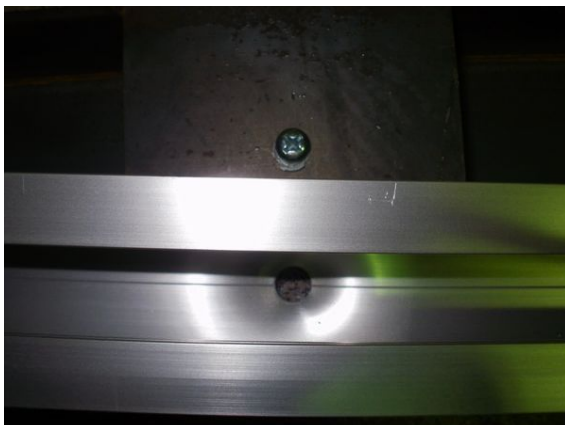


写真 - 5 取付ビス付近



写真 - 5 引張りテスト後レール