



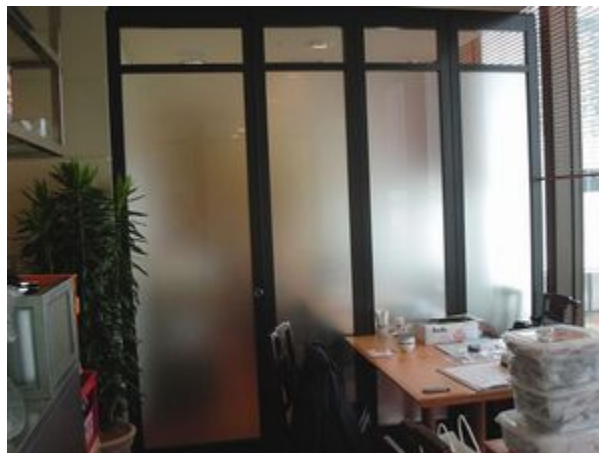
物件データ

施設（所在地）	集合住宅（東京都）
用途	室内間仕切
製品名	スタンダード（GSW-60）
フレーム仕上	アクリル焼付塗装
移動方式	スライディングウォール方式
はめ込み材	強化ガラス
備考	出入口オート丁番付



物 件 デ ー タ

施 設 (所在地)	学校 (大阪府)
用 途	室内間仕切
製 品 名	スタンダード ( G S W - 6 0 )
フレーム仕上	アクリル焼付塗装
移動方式	スライディングウォール方式
はめ込み材	強化ガラス
備 考	



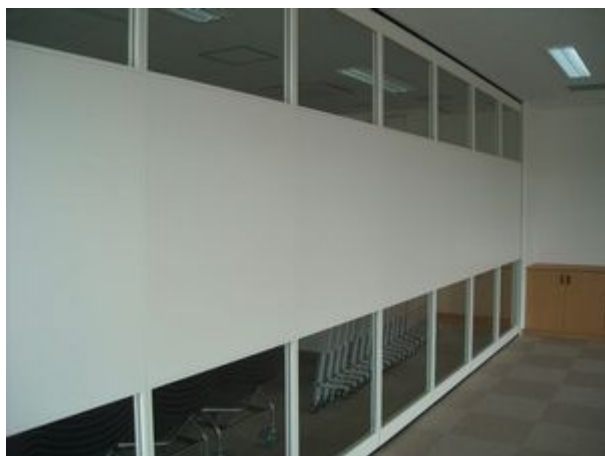
物 件 デ ー タ

施 設 (所在地)	飲食店 (千葉県)
用 途	室内間仕切
製 品 名	スタンダード ( G S W - 6 0 )
フレーム仕上	アクリル焼付塗装
移動方式	スライディングウォール方式
はめ込み材	ポリカーボネート
備 考	



物 件 デ ー タ

施 設 (所在地)	商業施設 (京都府)
用 途	室内間仕切
製 品 名	スタンダード(GSW-80) 格子部分スチール製
フレーム仕上	アクリル焼付塗装
移動方式	スライディングウォール方式
はめ込み材	強化ガラス
備 考	



物 件 デ ー タ	
施 設 (所在地)	地区集会場 (千葉県)
用 途	室内間仕切
製 品 名	スリム ( G S W - 1 9 )
フレーム仕上	アクリル焼付塗装
移動方式	スライディングウォール方式
はめ込み材	強化ガラス (中央部分スチールパネル)
備 考	



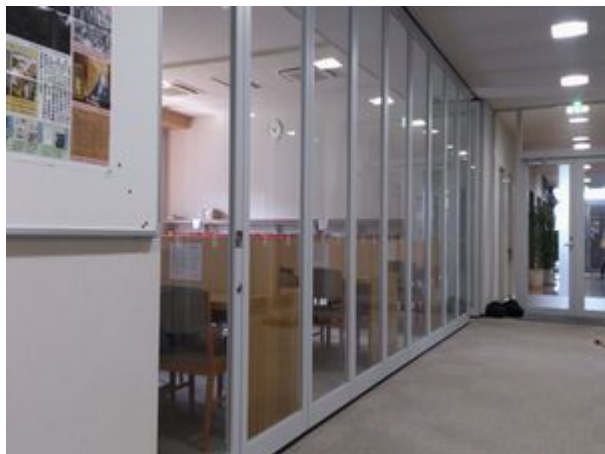
物 件 デ ー タ

施 設 (所在地)	工場内食堂 (埼玉県)
用 途	室内間仕切
製 品 名	スタンダード (GSW - 60)
フレーム仕上	アクリル焼付塗装
移動方式	スライディングウォール方式
はめ込み材	強化ガラス
備 考	



物 件 デ ー タ

施 設 (所在地)	飲食店 (大阪府)
用 途	室内間仕切
製 品 名	スタンダード ( G S W - 8 0 )
フレーム仕上	アクリル焼付塗装
移動方式	スライディングウォール方式
はめ込み材	強化ガラス
備 考	潜り戸部分Dボード貼付・オート丁番



物 件 デ ー タ

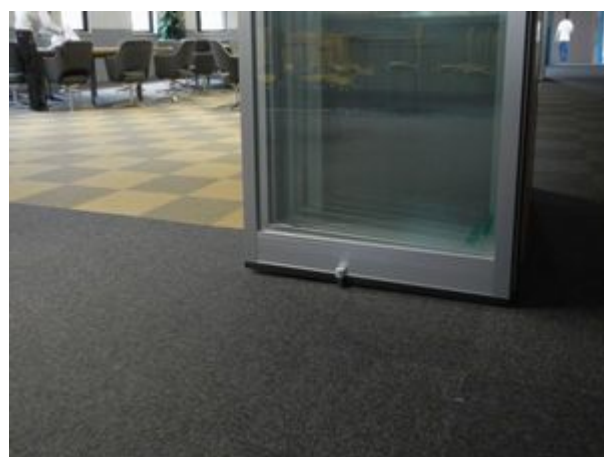
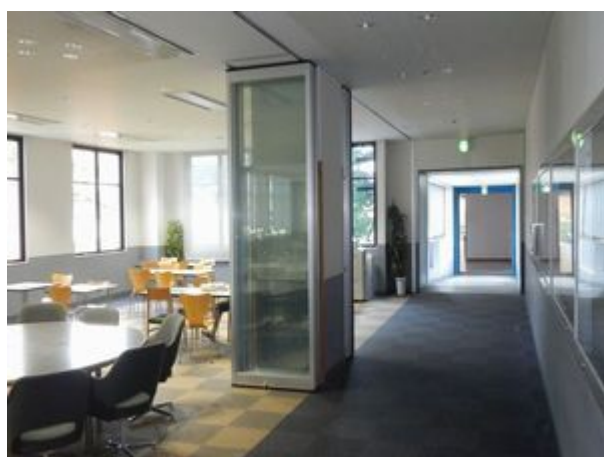
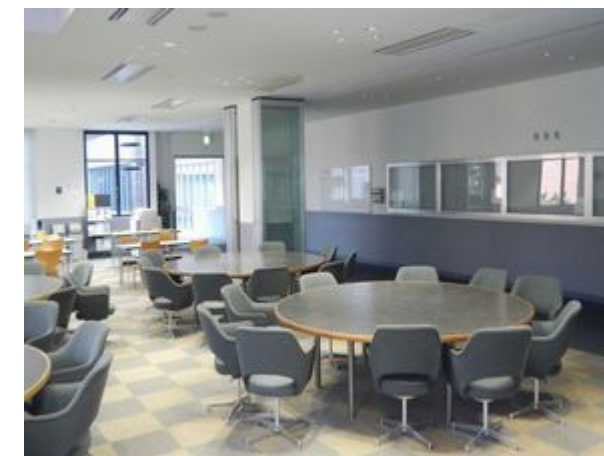
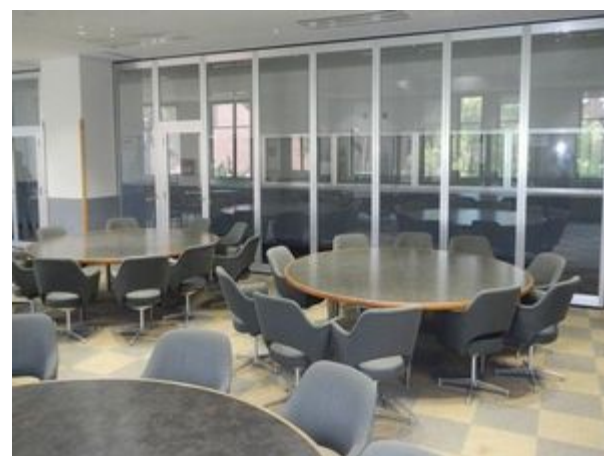
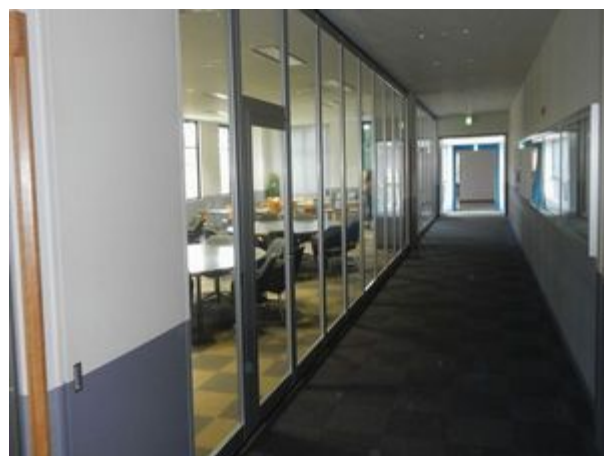
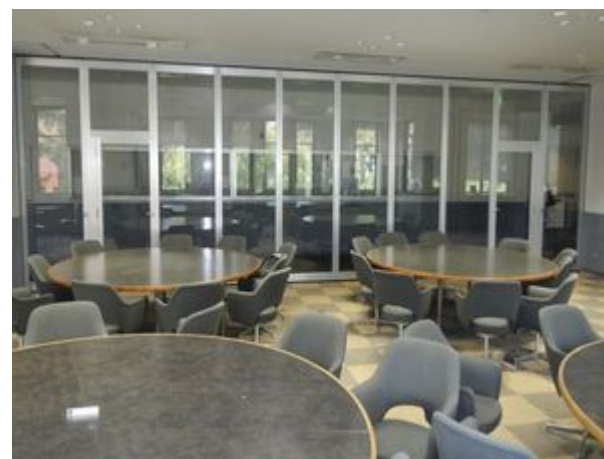
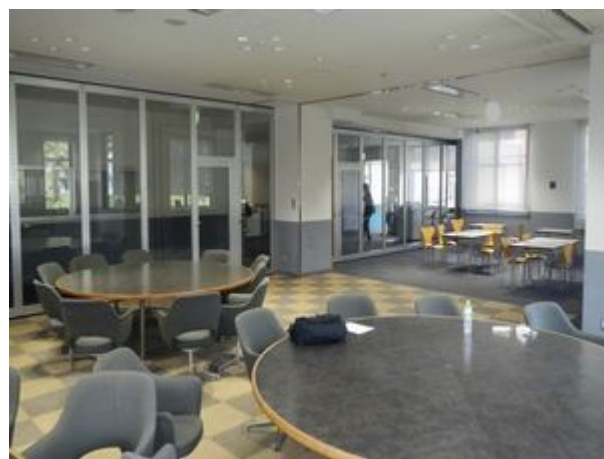
施 設 (所在地)	学校 (東京都)
用 途	室内間仕切
製 品 名	スタンダード ( G S W - 6 0 )
フレーム仕上	アクリル焼付塗装
移動方式	スライディングウォール方式
はめ込み材	強化ガラス
備 考	シリンダー錠





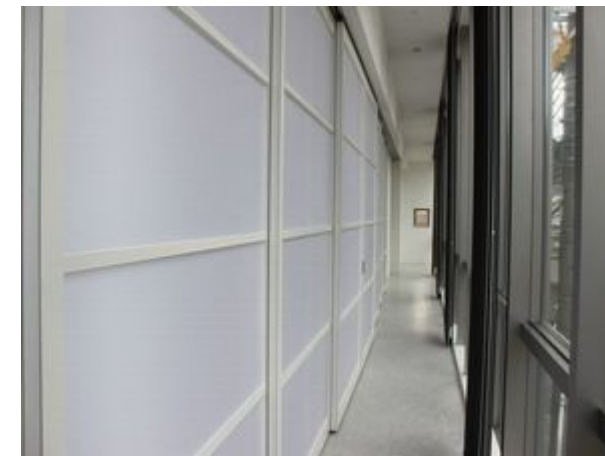
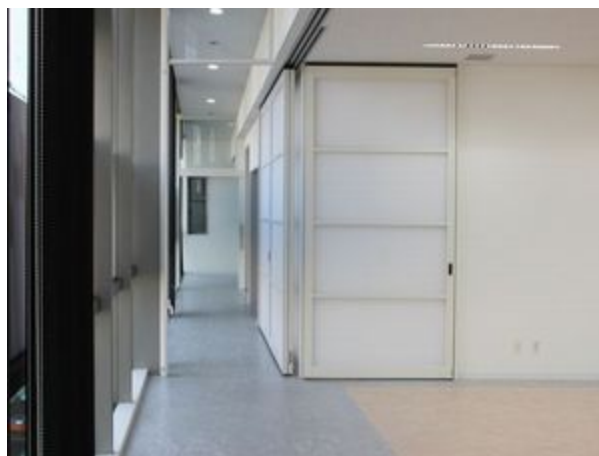
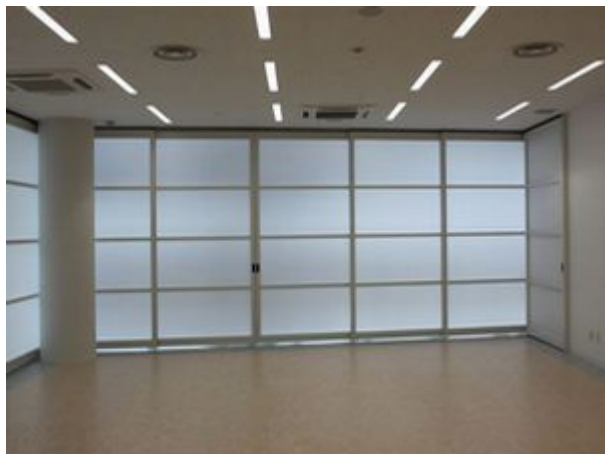
物 件 デ ー タ

施 設 (所在地)	オフィス (東京都)
用 途	室内間仕切
製 品 名	スタンダード (GSW - 60)
フレーム仕上	ダイノックシート貼 (別途)
移動方式	スライディングウォール方式
はめ込み材	強化ガラス
備 考	一部フラッシュ加工



物件データ

施設 (所在地)	学校 (大阪府)
用途	室内間仕切
製品名	スタンダード (GSW-60)
フレーム仕上	シルバーアルマイト
移動方式	スライディングウォール方式
はめ込み材	強化ガラス
備考	折りたたみ式レバーハンドル(潜り戸) シリンダー錠



物 件 デ ー タ

施 設 (所在地)	金融機関 (京都府)
用 途	室内間仕切
製 品 名	スタンダード ( G S W - 6 0 )
フレーム仕上	アクリル焼付塗装
移動方式	スライディングウォール方式
はめ込み材	ワーロンプレート
備 考	



物 件 デ ー タ

施 設 (所在地)	宿泊施設 (大阪府)
用 途	室内間仕切
製 品 名	スタンダード ( G S W - 6 0 )
フレーム仕上	シルバーアルマイト
移動方式	スライディングウォール方式
はめ込み材	化粧パネル
備 考	



物 件 デ ー タ

施 設 (所在地)	商業施設内テナント (山形県)
用 途	室内間仕切
製 品 名	スタンダード(GSW-60)
フレーム仕上	シルバーアルマイト
移動方式	スライディングウォール方式
はめ込み材	強化ガラス
備 考	



物 件 デ ー タ	
施 設 (所在地)	介護施設 (静岡県)
用 途	室内間仕切
製 品 名	スタンダード ( G S W - 8 0 )
フレーム仕上	アクリル焼付塗装
移動方式	スライディングウォール方式
はめ込み材	強化ガラス
備 考	下カマチ部キックプレート取付



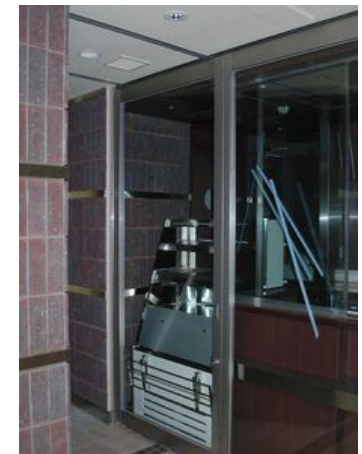
物 件 デ ー タ	
施 設 (所在地)	大学構内図書館 (東京都)
用 途	室内間仕切
製 品 名	スタンダード ( G S W - 6 0 )
フレーム仕上	アクリル焼付塗装
移動方式	折れ戸方式 (床ガイドレール付)
はめ込み材	強化ガラス
備 考	シリンダー錠



物 件 デ ー タ

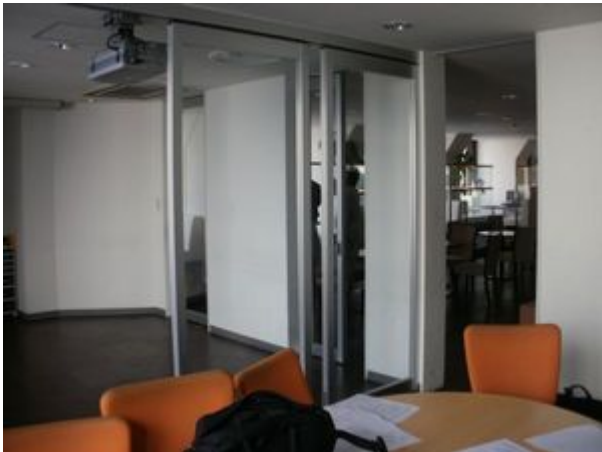
施 設 (所在地)	宿泊施設 (大阪府)
用 途	室内間仕切
製 品 名	スタンダード ( G S W - 8 0 )
フレーム仕上	アクリル焼付塗装
移動方式	スライディングウォール方式
はめ込み材	ポリカーボネート
備 考	





物 件 デ ー タ

施 設 (所在地)	駅構内テナント (東京都)
用 途	室内間仕切
製 品 名	スタンダード (GSW - 60)
フレーム仕上	シルバーアルマイト
移動方式	スライディングウォール方式
はめ込み材	強化ガラス
備 考	



物 件 デ ー タ

施 設 (所在地)	オフィス (東京都)
用 途	室内間仕切
製 品 名	スタンダード ( G S W - 6 0 )
フレーム仕上	シルバーアルマイト
移動方式	スライディングウォール方式
はめ込み材	強化ガラス
備 考	



物 件 デ ー タ

施 設 (所在地)	保育園 (東京都)	
用 途	室内間仕切	
製 品 名	スタンダード (GSW - 60)	
フレーム仕上	シルバーアルマイト	
移動方式	スライディングウォール方式	
はめ込み材	ワーロンプレート (上部)	アルミプラメタル (下部)
備 考	2連引き戸加工	



物 件 デ ー タ	
施 設 (所在地)	駅構内テナント (東京都)
用 途	室内間仕切
製 品 名	スタンダード (GSW-60)
フレーム仕上	シルバーアルマイト
移動方式	スライディングウォール (床ガイドレール付)
はめ込み材	強化ガラス
備 考	床ガイドレール シリンダー錠



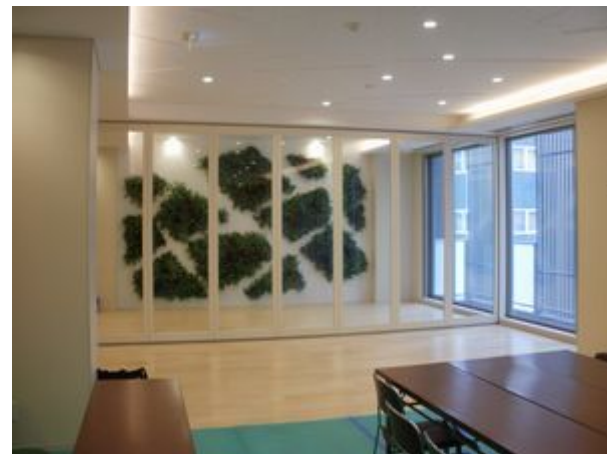
物 件 デ ー タ

施 設 (所在地)	飲食店 (三重県)
用 途	室内間仕切
製 品 名	スタンダード (GSW - 80)
フレーム仕上	ダイノックシート貼 (別途)
移動方式	スライディングウォール方式
はめ込み材	ラワンベニヤ (シート貼り品)
備 考	レバーハンドル (潜り戸)



物 件 デ ー タ

施 設 (所在地)	オフィス (東京都)
用 途	室内間仕切
製 品 名	スタンダード ( G S W - 6 0 )
フレーム仕上	アクリル焼付塗装
移動方式	スライディングウォール方式
はめ込み材	強化ガラス
備 考	プッシュ式上下エアタイト機構付



物 件 デ ー タ

施 設 (所在地)	社員寮共用部 (東京都)
用 途	室内間仕切
製 品 名	スタンダード (GSW - 60)
フレーム仕上	アクリル焼付塗装
移動方式	スライディングウォール方式
はめ込み材	強化ガラス
備 考	1ヶ所引き違い戸形式あり



物 件 デ ー タ

施 設 (所在地)	専門学校 (神奈川県)
用 途	室内間仕切
製 品 名	スリム (GSW - 19)
フレーム仕上	シルバーアルマイト
移動方式	スライディングウォール方式
はめ込み材	強化ガラス
備 考	フラットレバーハンドル
	潜り戸付





物 件 デ ー タ

施 設 (所在地)	オフィス (東京都)
用 途	室内間仕切
製 品 名	スリム (GSW - 19) / フラッシュパネル
フレーム仕上	アクリル焼付塗装
移動方式	折れ戸方式 (床ガイドレールあり部 / なし部)
はめ込み材	強化ガラス 5 t
フラッシュパネル	焼付塗装アルミ板 1.5 t 両面貼付
備 考	GSW - 19 / フラッシュパネル 高さの違うパネルの組み合わせです



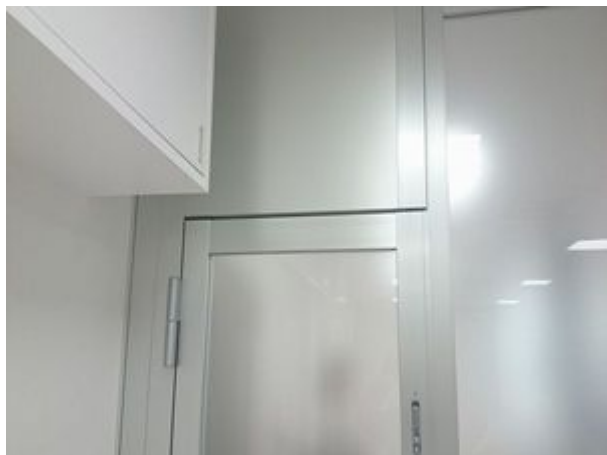
物 件 デ ー タ

施 設 (所在地)	店舗 (青森県)
用 途	室内間仕切
製 品 名	スタンダード (GSW-80)
フレーム仕上	シルバーアルマイト
移動方式	スライディングウォール方式
はめ込み材	ポリカーボネート5t
備 考	潜り戸：オート丁番・フラットレバーハンドル付



物 件 デ ー タ

施 設 (所在地)	某ホテル内店舗 (東京都)
用 途	室内間仕切
製 品 名	スリム (GSW - 19)
フレーム仕上	フッ素焼付塗装
移動方式	スライディングウォール方式
はめ込み材	強化ガラス5t (片面シート貼)
備 考	アルミ化粧格子付: 片面

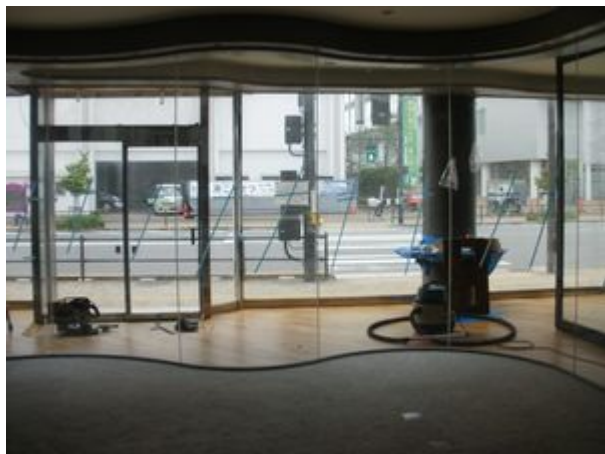


物 件 デ ー タ

施 設 (所在地)	オフィス (東京都)
用 途	室内間仕切
製 品 名	スタンダード (GSW-60)
フレーム仕上	シルバーアルマイト
移動方式	スライディングウォール方式
はめ込み材	ポリカーボネート4t・片面フロスト
備 考	



物 件 デ ー タ	
施 設 (所在地)	オフィス (東京都)
用 途	室内間仕切
製 品 名	スタンダード ( G S W - 6 0 )
フレーム仕上	アクリル焼付塗装
移動方式	3連引き違い方式
はめ込み材	強化ガラス6t (片側飛散防止フィルム貼)
備 考	床ガイドレール 脱着式戸当たり
	特注取手 エアークッション



物 件 デ ー タ

施 設 (所在地)	オフィス (東京都)	
用 途	室内間仕切	
製 品 名	G S W - 1 9	ガラスパーテーション
フレーム仕上	アクリル焼付塗装	現場塗装 (別途)
移動方式	スライディングウォール方式	固定式
はめ込み材	強化ガラス	R ガラス10mm (別途)
備 考	オート丁番 特注ハンドル	スチール四方枠



物 件 デ ー タ	
施 設 (所在地)	オフィス (埼玉県)
用 途	室内間仕切
製 品 名	スタンダード (GSW - 60)
フレーム仕上	アクリル焼付塗装
移動方式	スライディングウォール方式
はめ込み材	ポリカシート5t (クリア)
備 考	潜り戸：オート丁番・フラットレバーハンドル付 レイアウト2パターン、サイドシール収まり



物件データ

施設（所在地）	店舗（東京都）
用途	室内間仕切
製品名	スタンダード（GSW-60）
フレーム仕上	シルバーアルマイト
移動方式	スライディングウォール方式
はめ込み材	プラメタル3t（シルバー）
備考	潜り戸：フラットレバーハンドル・シリンダー錠付



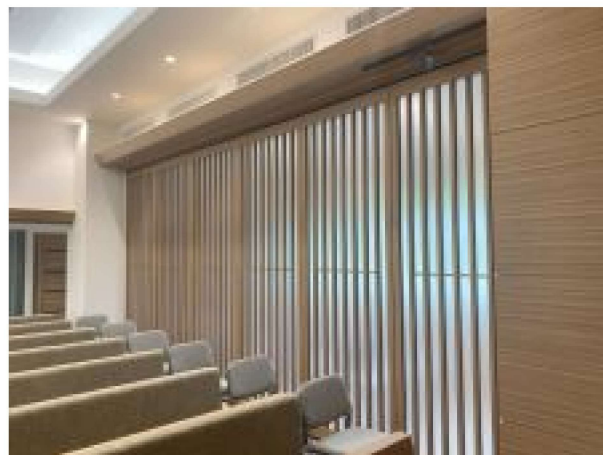


物 件 デ ー タ

施 設 (所在地)	オフィス (東京都)
用 途	室内間仕切
製 品 名	スリム (GSW - 19)
フレーム仕上	アクリル焼付塗装
移動方式	折れ戸方式 (センター吊ペアパネル)
はめ込み材	強化ガラス5t
備 考	サイドシール納まり



物 件 デ ー タ	
施 設 (所在地)	飲食店 (東京都)
用 途	室内間仕切
製 品 名	スタンダード (GSW - 60)
フレーム仕上	ダイノックシート貼 (別途)
パネル様式	連動引き戸方式
	ケンドン式
はめ込み材	ポリカシート3t (クリア) プラメタル3t (シルバー)
備 考	欄間付建枠 引戸クローザー (日東工器) 連動ガイド 一部SUS床レール・ガイドローラー SUS上下枠 SUS彫込取手



物件データ

施設 (所在地)	集会所 (鹿児島県)
用途	室内間仕切
製品名	カスタム (GSW-C)
表面仕上	ダイノックシート貼 (別途)
移動方式	スライディングウォール方式
はめ込み材	強化ガラス5t (タペシート貼) ・スチール格子 (両面)
備考	脱着式床ガイドローラー (引戸仕様) ・ドアハンドル サイドシール・彫込取手